

# Couteau Antique

4

8

0

spatule

spécial

français



## Couteau Antique

spatule spécial français

480

## Savoir Vivre - Wohlfühlen wie in Frankreich

Das Geheimnis von Couteau Antique ist die spatule spécial français, eine spezielle Spachtel-Technik. Sie prägt die Farben, egal in welcher Nuancierung sie gestaltet werden, egal, welche Konsistenz sie haben. Vertrauen Sie Ihrem Malerbetrieb. Gönnen Sie sich mit Couteau Antique ein neues Wohngefühl.

Ebenso formt Couteau Antique das Ambiente Ihres Wohnraumes durch anregende Töne, beispielsweise in der Palette Gelb-Orange-Rot. Doch spatule spécial français kann mehr: Wie der Kunstmaler, so hinterlässt auch Ihr Maler mit dem Spachtel haptische Spuren, die ein dezentes Spiel von Licht und Schatten auf der Wand inszenieren.

„Es sind Harmonien und Kontraste in den Farben verborgen, die ganz von selbst zusammenwirken.“ Maler Vincent van Gogh (1853 – 1890)

Von exklusiven Business-Räumen über das noble Fünf-Sterne-Hotel bis zur kuscheligen Mansarde unterm Dach: Die Farb- und Variationsvielfalt von Couteau Antique hat für alle Einrichtungsideen und Ansprüche eine persönliche Lösung. Durch die Gestaltung von Meisterhand erfährt die Anwendung mit spatule spécial français die Anmutung eines Unikats.

Portfolio : [www.maleco.de](http://www.maleco.de)

**„DIE FARBE IST DER  
ORT, WO SICH UNSER  
GEHIRN UND DAS  
WELTALL BEGEGNEN“**

## **PAUL CÈZANNE (1839 - 1906)**

**Der französische Maler  
liebte die Hellfarbigkeit der  
Impressionisten und wollte  
die Natur durch die Farbe  
repräsentieren, sie gleichsam  
mit Farbe modellieren.**



### **Couteau Antique**

In den Farben finden wir unsere Träume wieder. Sie laden uns ein, unseren eigenen Stil zu repräsentieren. Doch die Produkt-Palette Couteau Antique bietet nicht nur Farbe, sondern gleichzeitig die Struktur, mit der Farbe zum kreativen Erlebnis, zur kreativen Herausforderung wird. Fein geschliffene Marmorpartikelchen gestatten durch die individuelle Art des Farbauftrags effektiv gestaltete Oberflächen, sei es im schlichten Grau-Kanon, der schlichtes Understatement artikuliert, sei es in klaren Blautönen, die wie eine frische Brise vertiefend auf Räume wirken. Ob dezent poliert oder vornehmer Lüsterglanz, Couteau Antique verleiht auch repräsentativen Räumen Noblesse: Fürs Entrée des Hotels beispielsweise ein heiteres Gelb mit Chateau Marmoreffekt. Fürs Restaurant ein anregendes Rot in Moiree Antique Technik. Oder ein erholsames Grün für die Wellness-Oase.

[www.maleco.de](http://www.maleco.de)





Farbton:

50

Licht:

Tageslicht

maleco Farbwerk GmbH  
2021

Couteau Antique

[www.maleco.de](http://www.maleco.de)







Farbton:  
**51**

Licht:  
Tageslicht



Farbton:  
**52**

Licht:  
Tageslicht  
Nahaufnahme



Farbton:  
**51**  
Licht:  
Tageslicht  
Nahaufnahme

[www.maleco.de](http://www.maleco.de)

Farbton:  
**52**  
Licht:  
Tageslicht

[www.maleco.de](http://www.maleco.de)

Farbton:  
**01**

Farbton:  
**17**

Farbton:  
**05**

Farbton:  
**19**

Farbton:  
**09**

Farbton:  
**11**



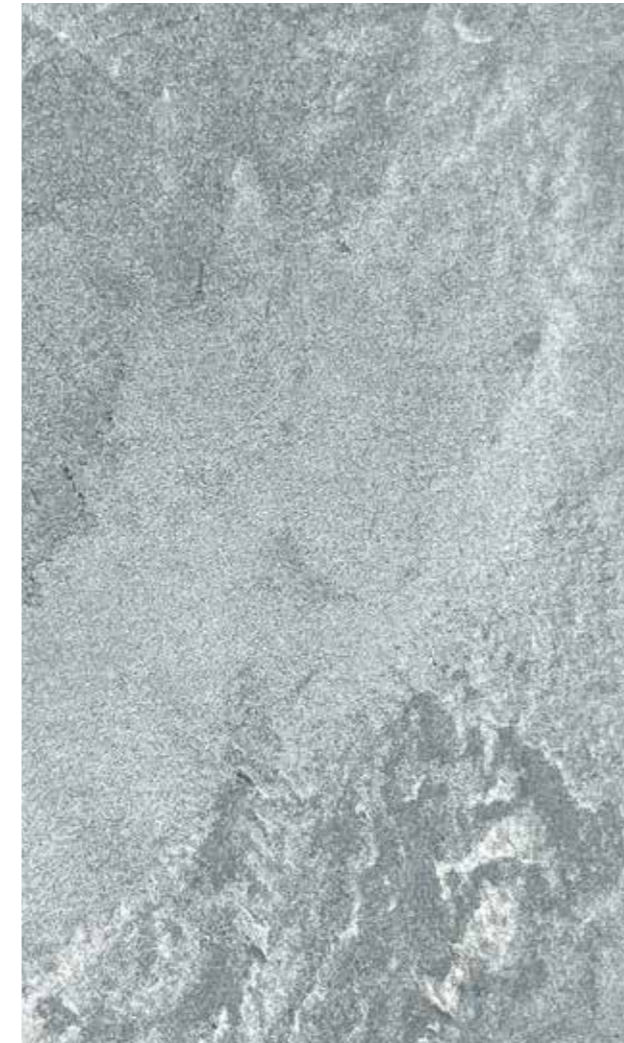
480

Farbton:

53

Licht:  
Tageslicht

Nahaufnahme



Nahaufnahme



Farbton:

54

Licht:  
Tageslicht

04

# Couteau Antique

480

12

26





spatule spécial français

## Couteau Antique 480

Exclusive, marmorveredelte Glättspachtelmasse für dekorative, hochwertige Innenflächen mit einzigartiger Optik. Besonders leicht zu verarbeiten. Für faszinierende Oberflächen. In der Version Metallica auch in vielen Silbertönen lieferbar.

maleco Farbwerk GmbH  
2021

[www.maleco.de](http://www.maleco.de)



**maleco Farbwerk GmbH**

Schützenstraße 80  
22761  
Hamburg

[www.maleco.de](http://www.maleco.de)  
[info@maleco.de](mailto:info@maleco.de)  
(040) 39 86 56-0